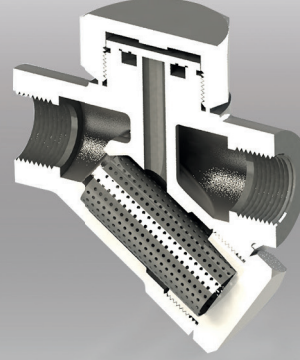
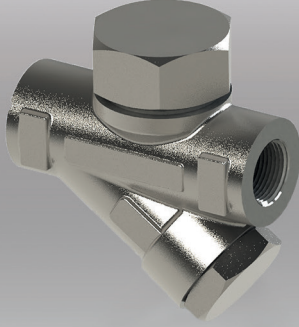


HTD-50



ÖZELLİKLER

HTD-50 termodinamik kondensstop soğutulmuş kondensi sistemden tahliye etmek için tercih edilir ve kondes yüküne bağlı olarak aralıklı çalışabilir. Gövdesi ve iç aksamı komple paslanmaz çeliktir. Sit ve disk sertleştirilmiştir. Sızdırmazlığı sağlayan özel parlatılmış çalışma yüzeyleri. Dahili kolay temizlenebilir filtre sistemi. Değişirilebilir iç aksam.

BAĞLANTI TİPLERİ

1/2"-3/4"-1" Dişli BSP veya NPT
1/2"-3/4"-1" Soket bağlantılı ANSI B16.11

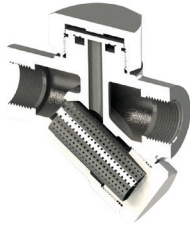
SERTİFİKA

İsteğe bağlı olarak siparişle birlikte talep edildiğinde EN 10204 3.1.B sertifikası hazırlanabilir.

UYGULAMALAR

Ütüler
Takip hatları
Kurutma üniteleri
Presleme üniteleri
Buhar ceketli borular

1	Gövde	Pas. Çelik AISI 420
2	Kapak	Pas. Çelik AISI 416
3	Filtre	Pas. Çelik AISI 304
4	Disk	Pas. Çelik AISI 416



FEATURES

HTD-50 thermodynamic steam trap designed for discharging condensate and depends on condensate load in the system, it can work intermittently. Body material and inner parts are stainless steel. Seat and disk material is hardened. Operating surfaces precision machined for perfect leakproofing and HTD-50 has inner filter which can be maintained very easily. Spare parts are also available.

CONNECTION TYPES

1/2"-3/4"-1" Screwed BSP or NPT
1/2"-3/4"-1" Socket weld ANSI B16.11

CERTIFICATE

Please ask EN 10204 3.1 certification while ordering.

APPLICATION

Iron Machines
Drying Units
Pressing Units
Steam Jacket Pipelines

1	Body	SS AISI 420
2	Cover	SS AISI 416
3	Filter	SS AISI 304
4	Disc	SS AISI 416



ÇALIŞMA ŞARTLARI

Max.Çalışma Basıncı PMO	Bar°C	42bar	
Max.Çalışma Sıcaklığı TMO		42bar	400°C
Gövde			
Max.Dizayn basıncı PMA	Bar°C	63bar	100°C
Max.Dizayn sıcaklığı TMA		42bar	400°C

WORKING CONDITIONS

Max. Working Pressure PMO	Bar°C	42bar	
Max. Working Temp TMO		42bar	400°C
Body			
Max.Design Pressure PMA	Bar°C	63bar	100°C
Max.Design Temp TMA		42bar	400°C

KAPASİTE GRAFİĞİ/CAPACITY DIAGRAM

Fark basıncı, buhar kapanının giriş ve çıkış basınçları arasındaki farktır.

Çalışma şartlarında karşı basınç %80 i geçmemelidir.

Differential pressure is the difference between inlet pressure to outlet pressure of steam trap.

Max. operating backpressure must not exceed 80% of the upstream pressure. Çalışma şartlarında karşı basınç %80 i geçmemelidir.

SİPARİŞ ÖRNEĞİ /ORDERING

HTD-50 BSP ½"

Sipariş sırasında ; Bağlantı tipi, buhar basıncı, buhar sıcaklığı, kondens yükü, ters basınç bilinmelidir.

HTD-50-D BSP ½"

Please inform connection type, steam pressure, steam temperature, condensate load, delta P.

PED (BASINÇLI EKİPMANLAR DİREKTİFİ)/PED

HTD-50 Termostatik kondensstop Basınçlı ekipmanlar yönetmeliği PED 97/23/EC istemlerini karşılar.

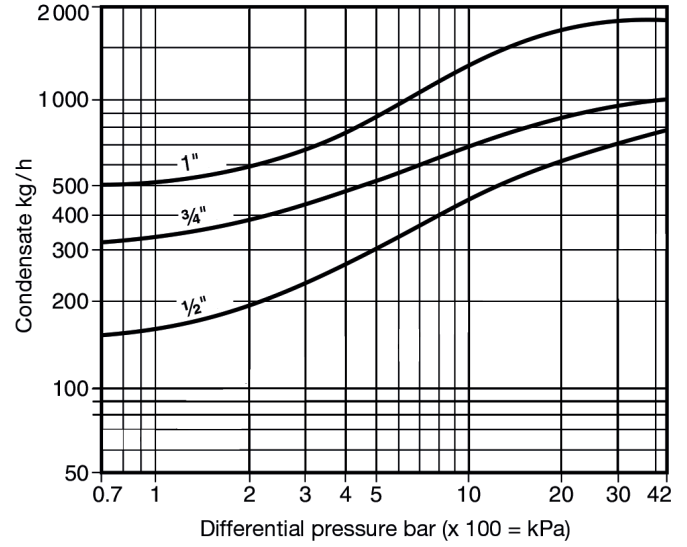
Grup 2 de yer alan akışkanların kullanımı için uygundur.

Madde 3.3 e göre CE markalaması yapılamaz.

HTD-50 Thermodynamic Steam trap complies of requirements of the European Pressure Equipment Directive PED 97/23/EC.

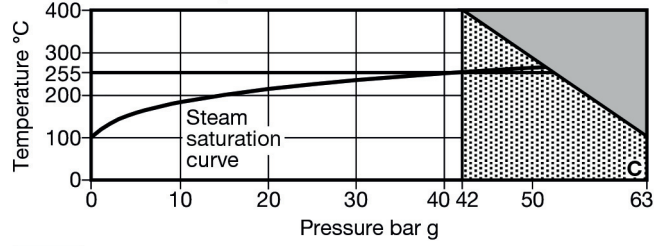
It is suitable to use for flow medias in Group 2.

No need for CE marking acc. to article 3.3.



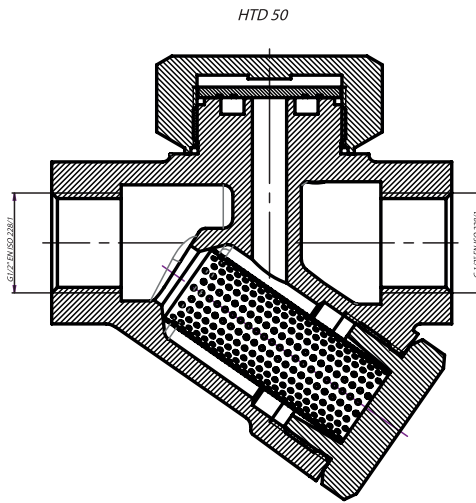
BASINÇ SICAKLIK GRAFİĞİ

Pressure / temperature limits (ISO 6552)



■ The product **must not** be used in this region.

▨ For optimum product performance the PMO should not exceed 42 bar g.



Çap / Size	L1	H - H1 - H2	D	b	k	g	i	No. Holes	W1
15	78	40-100-42	95	16	65	45	14	4	1,8
20	90	40-100-42	105	18	75	58	14	4	1,7
25	95	40-100-42	115	18	85	68	14	4	1,6